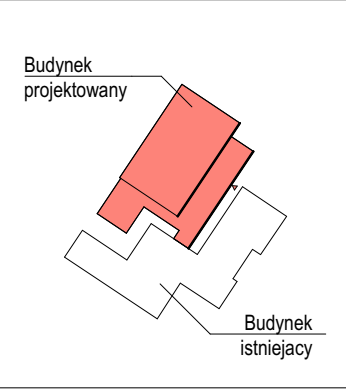
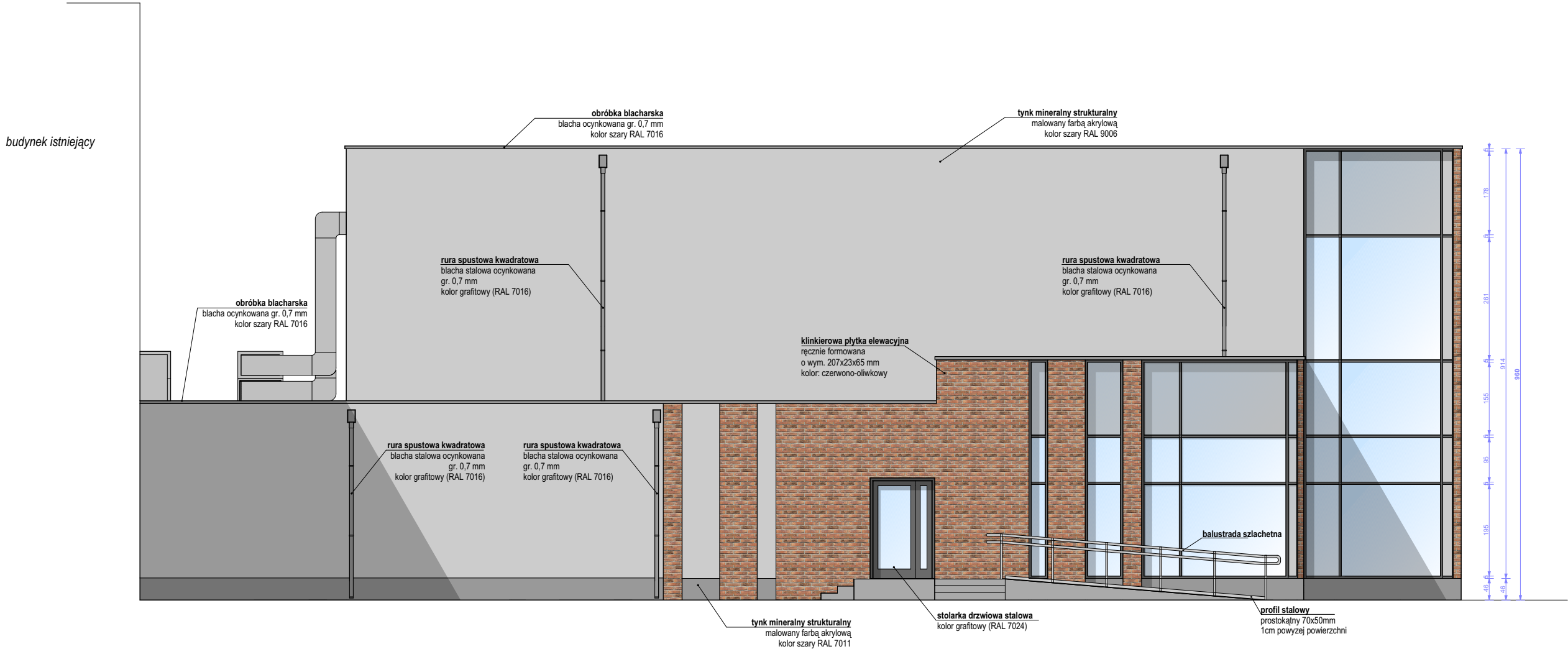


ELEWACJA
południowo-wschodnia
skala 1:100



J.M. Pracownia Projektowa: ul. Wieśniacza 9, 62 - 200 Gniezno			T kom. 608 072 549, e-mail jm_pracownia@op.pl		
	Branża:	ARCHITEKTURA	Stadium dokumentacji:	PROJEKT BUDOWLANO-WYKONAWCZY	
Inwestor:	Urząd Gminy Inowrocław ul. Królowej Jadwigi 43, 88-100 Inowrocław,				
Adres budowy:	dz. nr 127, obręb Tupadły, gm. Inowrocław				
Nazwa inwestycji:	ROZBUDOWA SZKOŁY PODSTAWOWEJ O BUDYNEK SALI GIMNASTYCZNEJ WRAZ Z ŁĄCZNIKIEM				
Projektant:	mgr inż. arch. Justyna Mikołajczak		upr. budowlane do projektowania bez ograniczeń w specjalności architektonicznej nr ewid. 7131/6/P/2005		
Sprawdził:	mgr inż. arch. Renata Hoffmann		upr. budowlane do projektowania bez ograniczeń w specjalności architektonicznej nr ewid. 4/WPOKK/2016		
Opracowała:	mgr inż. arch. Joanna Kowalcwska				
Treść rysunku:	ELEWACJA południowo-wschodnia				
Data opracowania	03.07.2018*	nr rysunku	A - 8	skala	1:100